

Expériences personnelles, interactions, information, prévention et réactions sur les maladies cardio-vasculaires

Patient un jour, patient toujours ?

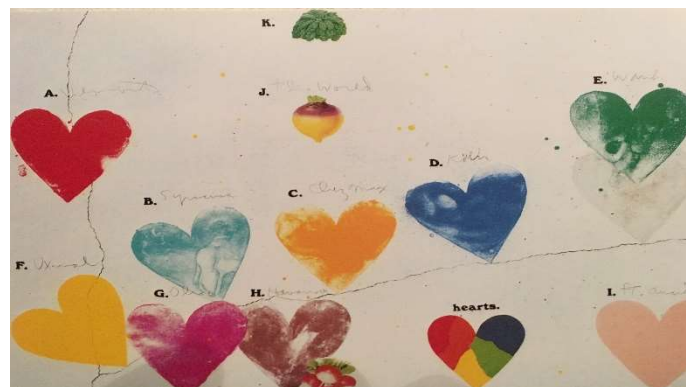
Découvrir une pathologie cardiaque, chez soi-même ou chez un.e proche, passer des heures, des jours à l'hôpital, attendre les résultats, la stabilisation puis sortir, reprendre le cours de sa vie... ou un nouveau départ ? Il semblerait que, pour beaucoup, la vie ne soit plus exactement la même. De nouveaux médicaments s'ajoutent au régime quotidien. De nouvelles injonctions nous envahissent : faire du sport, consommer moins de sel, arrêter de fumer... Et cette inquiétude dorénavant présente, la conscience que quelque chose d'important nous est arrivé : cela ne nous change-t-il pas à tout jamais ? Le séjour à l'hôpital n'était-il qu'une parenthèse ? Et les autres, peuvent-ils.elle.s comprendre ce que je vis ?

Pour envisager un début de réponse à ces questions et en évoquer d'autres, nous vous proposons une soirée d'échanges animée par deux psychologues sur la thématique « Patient un jour, patient toujours ? »

Le jeudi 7 février 2019 à 19h00
Institut de cardiologie
(5ème Etage)
Hôpital Pitié-Salpêtrière
47 boulevard de l'Hôpital (métro Chevaleret)
75013 Paris

L'événement est gratuit mais nécessite que vous vous inscriviez en amont sur :

<https://www.helloasso.com/associations/action-fonds/evenements/patient-un-jour-patient-toujours>



Jim Dine « Die Welt »



PAROLEETREACTIONS@
ACTION-COEUR.ORG



PAROLE&REACTIONS



PAROLE&REACTIONS



0142163097



ACTION-FONDS.ORG